



Årsrapport til
Miljødirektoratet 2013

PL- 147 Trym Field Development

Innhold

1	STATUS FOR FELTET	5
1.1	GENERELT	5
1.2	EIERANDELER	7

Årsrapport til Miljødirektoratet 2013

Tabeller

TABELL 1-1	RESERVER I TRYM PER 31.12.2013 (KILDE: WWW.NPD.NO)	6
TABELL 1-2	STATUS FORBRUK VED TRYM (EEH TABELL 1A)	6
TABELL 1-3	STATUS PRODUKSJON PÅ TRYM (EEH TABELL 1B).....	7
TABELL 1-4	EIERANDELER I TRYM.....	7

Figurer

FIGUR 1-1	KARTET VISER BELIGGENHETEN TIL TRYM.....	6
-----------	--	---

<i>PL-147 Trym Field Development</i>
<i>REP:</i>
Årsrapport til Miljødirektoratet 2013

Dato:

Rapport utarbeidet av: Julie Reinholdtsen

Kontakt person: Morten A. Torgersen
QHSE Manager

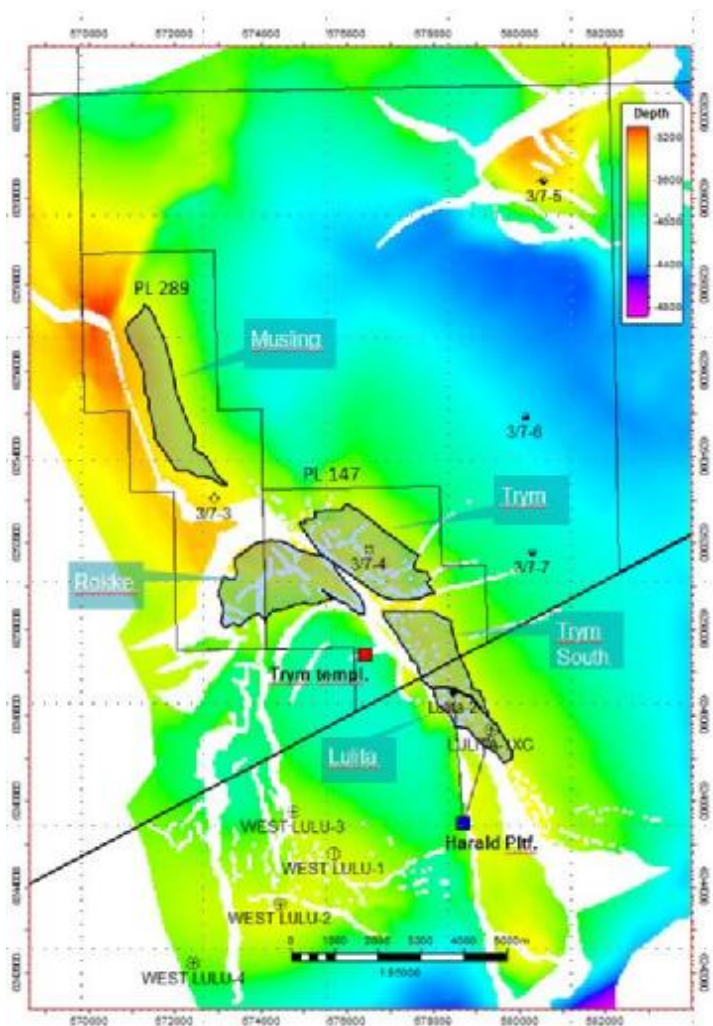
Godkjent av: 

1 Status for feltet¹

1.1 Generelt

Trym ble funnet i 1990 i blokk 3/7 som ligger i den sørlige delen av Nordsjøen 3 km fra den danske grensen, 235 km sørvest for Lista og om lag 7 km nord for den danske Maersk-eide plattformen Harald A.

Trym blir produsert med naturlig trykkavlasting med to horisontale produksjonsbrønner. Brønnstrømmen blir prosessert på Harald A-innretningen på dansk sektor. I årsrapporten er det kun rapportering av boring som blir rapportert under Trym, all øvrig rapportering blir gjort til danske myndigheter. Det er ikke utført boring på Trym feltet i 2013 og dermed ingen rapportering. Produksjonen på Trym-feltet startet i februar 2011.



Årsrapport til Miljødirektoratet 2013

Figur 1-1 Kartet viser beliggenheten til Trym.

Tabell 1-1 angir brutto reserver for Trym feltet.

Tabell 1-1 Reserver i Trym per 31.12.2013 (kilde: www.npd.no)

Utvinnbare reserver		Gjenværende reserver	
Gass [mrd Sm ³]	Olje [mill Sm ³]	Gass [mrd Sm ³]	Olje [mill Sm ³]
4,00	1,70	2,60	0,8

Tabell 1-2 viser forbruk og Tabell 1-3 produksjonen på Trym feltet i 2013. Dette er tall oppløst til EEH av OD, og DONG E&P Norge AS kan ikke garantere riktigheten av disse.

Tabell 1-2 Status forbruk ved Trym (EEH tabell 1a)

Måned	Injisert gass (m ³)	Injisert sjøvann (m ³)	Brutto faklet gass (m ³)	Brutto brenngass (m ³)	Diesel (l)
januar	0.0	0.0	0.0	0.0	0.0
februar	0.0	0.0	0.0	0.0	0.0
mars	0.0	0.0	0.0	0.0	0.0
april	0.0	0.0	0.0	0.0	0.0
mai	0.0	0.0	0.0	0.0	0.0
juni	0.0	0.0	0.0	0.0	0.0
juli	0.0	0.0	0.0	0.0	0.0
august	0.0	0.0	0.0	0.0	0.0
september	0.0	0.0	0.0	0.0	0.0
oktober	0.0	0.0	0.0	0.0	0.0
november	0.0	0.0	0.0	0.0	0.0
desember	0.0	0.0	0.0	0.0	0.0
	0.0	0.0	0.0	0.0	0.0

Årsrapport til Miljødirektoratet 2013

Tabell 1-3 Status produksjon på Trym (EEH tabell 1b)

Måned	Brutto olje (m3)	Netto olje (m3)	Brutto kondensat (m3)	Netto kondensat (m3)	Brutto gass (m3)	Netto gass (m3)	Vann (m3)	Netto NGL (m3)
januar	0.0	32058	32058	0.0	59697000	57655000	0.0	0.0
februar	0.0	28428	28428	0.0	52944000	51397000	0.0	0.0
mars	0.0	28264	28264	0.0	56684000	54904000	0.0	0.0
april	0.0	26925	26925	0.0	54714000	53102000	0.0	0.0
mai	0.0	0.0	0.0	0.0	0.0	0.0	0.0	0.0
juni	0.0	5099	5099	0.0	10361000	5629000	0.0	0.0
juli	0.0	2032	2032	0.0	4129000	3092000	0.0	0.0
august	0.0	0.0	0.0	0.0	0.0	0.0	0.0	0.0
september	0.0	14465	14465	0.0	29395000	28035000	0.0	0.0
oktober	0.0	18311	18311	0.0	37211000	35459000	0.0	0.0
november	0.0	18178	18178	0.0	36940000	35218000	0.0	0.0
desember	0.0	18178	22803	0.0	46338000	44484000	0.0	0.0
	0.0	191938	196563	0.0	388413000	368975000	0.0	0.0

1.2 Eierandeler

Tabell 1-4 gir en oversikt over eierandeler i feltet.

Tabell 1-4 Eierandeler i Trym

Operatør/Partner	Eierandel (%)
DONG E&P NORGE AS (operatør)	50
Bayerngas Norge AS	50